

# Herlufsholm Skole udvikler globale kompetencer

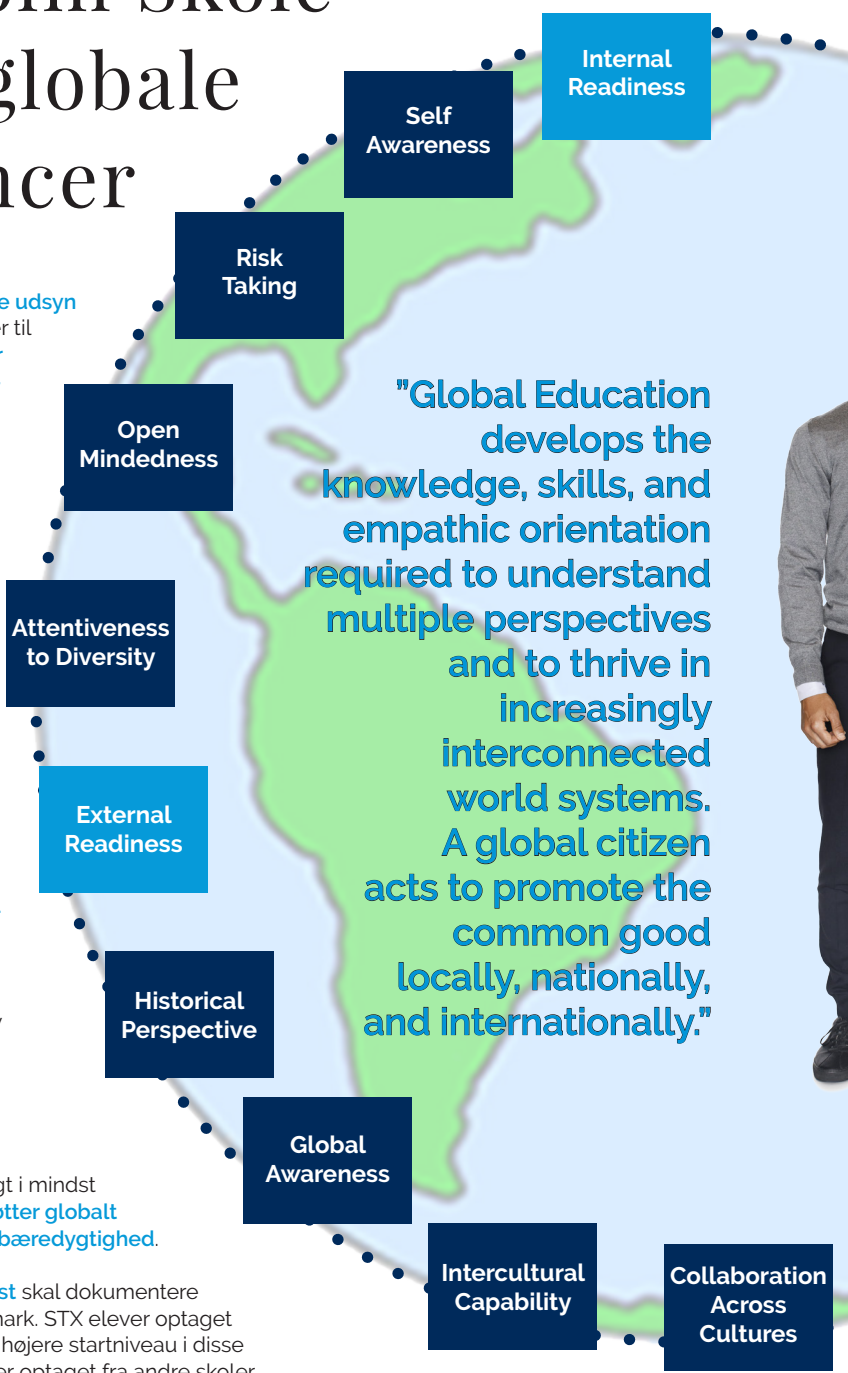
På Herlufsholm dyrker vi **det globale udsyn og den lokale forankring**. Vi bidrager til vores lokalsamfund og **samarbejder både på både nationalt og internationalt plan med uddannelsesinstitutioner, virksomheder og organisationer.**

Vores uddannelsesstilbud, **udvekslingsophold, studieture, besøg, konferencedeltagelse, velgørenhedsarbejde m.m. skaber unikke muligheder for læring og personlig udvikling.** Gennem fokus på uddannelse i miljø og ressourcebevidsthed udvikler viden og redskaber til at skabe ansvarlige indsatser i forhold til **FN's mål for bæredygtig udvikling** på verdensplan.

Herlufsholm Skole vil være en unik og førende skole i Norden, **der i takt med globale udfordringer** giver skolens elever en stærk faglig uddannelse, en nutidig dannelse, evnerne til at arbejde med viden, og lysten til i deres videre karriere og liv at gøre en positiv forskel.

## Målene er:

- Alle skolens klasser deltager årligt i mindst et flerfagligt projekt der **understøtter globalt udsyn, social ansvarlighed eller bæredygtighed.**
- **Global Competence Aptitude Test** skal dokumentere et højt niveau i forhold til benchmark. STX elever optaget fra egen grundskole skal have et højere startniveau i disse tests end gennemsnittet for elever optaget fra andre skoler.



**"Global Education develops the knowledge, skills, and empathic orientation required to understand multiple perspectives and to thrive in increasingly interconnected world systems. A global citizen acts to promote the common good locally, nationally, and internationally."**



# Herlufsholms Elevprofil



## Nysgerrige, kritisk og kreativt tænkende

De udvikler læringskompetencer og forståelse for en bred række discipliner, har en analytisk tilgang til problemløsning og engagerer sig i emner og ideer af både lokal og global betydning.

## Initiativrige og ansvarlige

De træffer etiske og velovervejede beslutninger, såvel individuelt som i fællesskab. De tør stå frem, og de ved at med privilegier følger ansvar.

## Reflekterede og balancerede

De forstår deres egen rolle i en større sammenhæng og betydningen af deres bidrag til fællesskabet, og de værdsætter værdien af at udvikle sig både fagligt og personligt.

## Villige til at møde udfordringer

De udviser personligt mod i mødet med det ukendte, og arbejder innovativt og ressourcestærkt både selvstændigt og sammen med andre.

## Åbensindede, principfaste og omsorgsfulde

De har en veludviklet selvforståelse og er udadvendte og tolerante i mødet med andre. De agerer med empati, ærlighed og integritet, og ønsker at gøre en positiv forskel i verden.